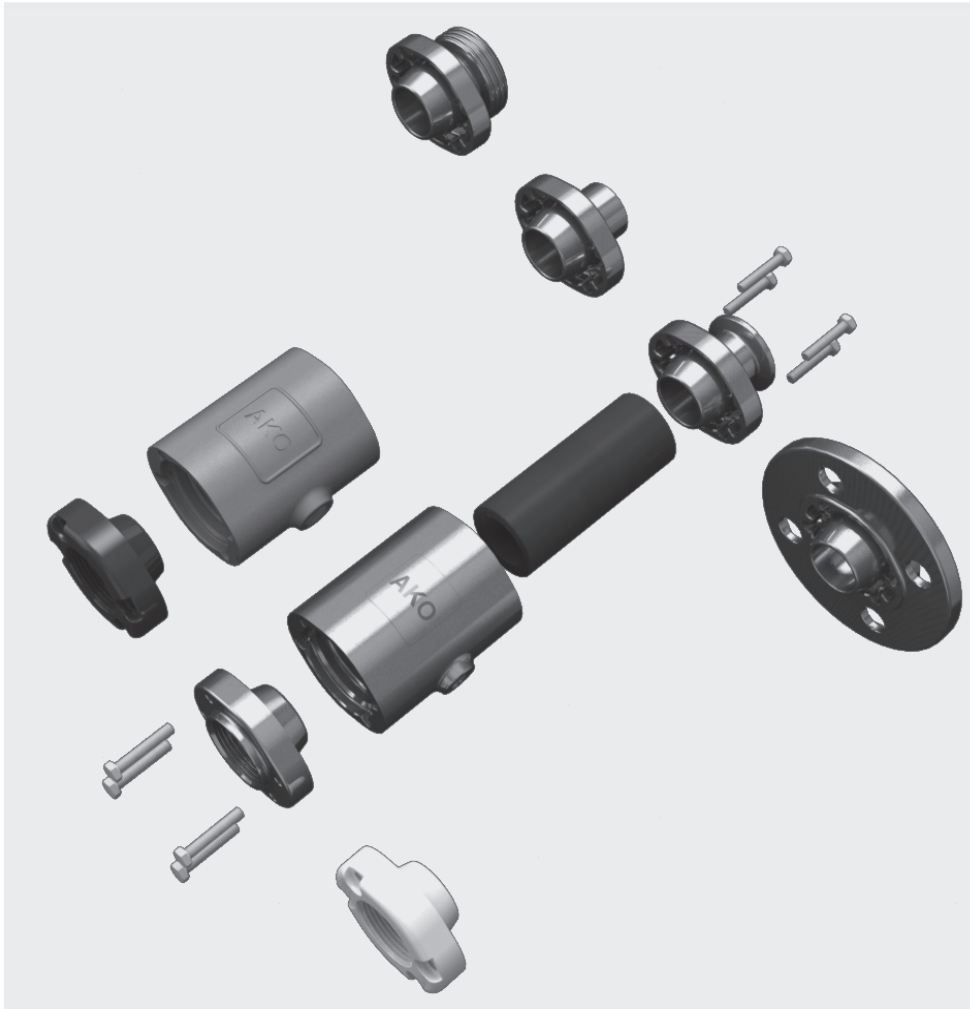


# New!

## Válvula de manguito neumática tipo VMC Air operated Pinch Valve type VMC



Brida / Flange



Rosca interior / Internal Thread



Conexiones clamp / Tri-Clamp



Extremos soldados / Weld-on ends



Tubuladuras roscadas / Threaded spigot

### ▲ ¡El sistema modular para conexiones de tuberías desconectables y asepticas!

La solución ideal para bloqueo y regulación de sólidos de todo tipo, suspensiones y pastas, así como medios gaseosos, fibrosos y viscosos.

#### Ventajas:

- Sistema modular flexible
- Varias opciones de conexión
- Extremadamente compacta
- Peso ligero
- Paso total
- Sin espacio muerto
- Sencillo cambio de manguito
- Cierre óptimo
- Económico

### ▲ The flexible modular system for solvable and aseptic piping connections!

The ideal solution for isolation and regulation of solids of all kinds, suspensions, pastes, gaseous, fibrous and viscous media.

#### Advantages:

- Flexible modular system
- Various connection options
- Extremely compact
- Light weight
- Complete free passage
- No dead spots
- Easy maintenance and re-sleeving
- 100% tight shut off
- Competitive

# Válvula de manguito neumática tipo VMC

## Air operated Pinch Valve type VMC

### Sectores industriales:

- Industrias alimentaria, farmacéutica
- Industria química
- Sistemas de transporte neumático
- Pigmentos y granulados
- Industrias de la cerámica, vidrio y plástico
- Sistemas de vacío
- Dosificación
- Instalaciones de envasado y pesaje
- Sistemas de aireación y desaireación

### ¡Posibilidades de empalme con las más diversas conexiones asépticas!

### Opciones de conexión:

Conexión de brida  
Conexión de rosca interior G / NPT  
Conexiones clamp  
Extremos soldados  
Tubuladuras roscadas (rosca para tubos de leche)

También disponible son modelos conductivos especiales con una puesta a tierra propia que son adecuadas para usos en zonas potencialmente explosivas 1, 2, 21 y 22.

**Las válvulas de manguito neumáticas de la serie VMC satisfacen todos los requisitos de la directiva de aparatos de presión 97/23/CE.**

### Materiales:

**Cuerpo:** Acero inoxidable 1.4408  
Aluminio AlSi10Mg  
Plástico POM  
**Tapa de empalme:** Acero inoxidable 1.4404  
Plástico POM

### Manguitos:

Goma natural antiabrasión, goma natural alimentario, EPDM, EPDM alimentario, Nitrilo, Nitril alimentario, CSM, Butilo, CR (Neopreno), Silicona, Viton, otros bajo consulta.

**Presión de servicio / del medio máx.:** ~ 6 bar  
**Presión de control / cierre máx.:** 8 bar  
**Presión diferencial:** 2-3,5 bar  
varía dependiendo del tamaños / elastómero

### Industrial areas:

- Food/ pharmaceutical/ beverage industry
- Chemical industry
- Pneumatic conveying systems
- Pigments and granules
- Ceramics/ glass/ plastic industry
- Extraction systems
- Dosing systems
- Filling and weighing systems
- Air venting systems

### Connections with various aseptic connections available!

### Connection options:

Flange Connection  
Internal Thread Connection G / NPT  
Tri-Clamp  
Weld-on ends  
Threaded spigot (RJT Connection)

Special, conductive models with a separate earthing system, which are suitable for use in areas at risk of explosions (EX) in zones 1, 2, 21 and 22 are also available.

**The air operated Pinch Valves of VMC series full-fill all requirements of the Pressure Equipment Directive 97/23/EC.**

### Materials:

**Body:** Stainless steel 1.4408  
Aluminium AlSi10Mg  
Plastic POM  
**Socket Connection:** Stainless steel 1.4404  
Plastic POM

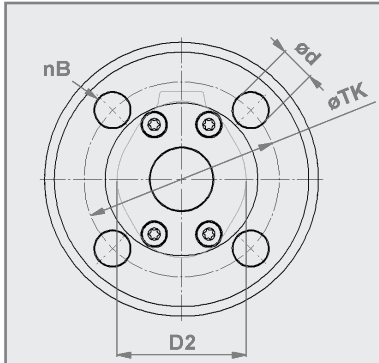
### Sleeves:

Natural rubber antiabrasive, Natural rubber food quality, EPDM, EPDM food quality, Nitrile, Nitrile food quality, CSM, CR (Neoprene), Silicone, Viton, other materials on request.

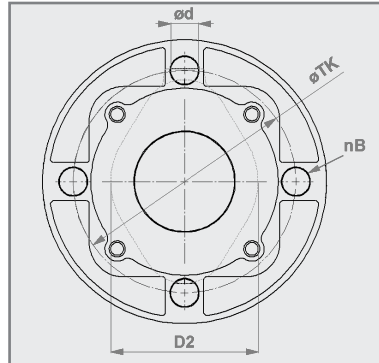
**Operating / medium pressure máx.:** ~ 6 bar  
**Control / closing pressure máx.:** 8 bar  
**Differential pressure:** 2-3.5 bar  
varies depending on diameter / sleeve

# Válvula de manguito neumática - Conexión de brida

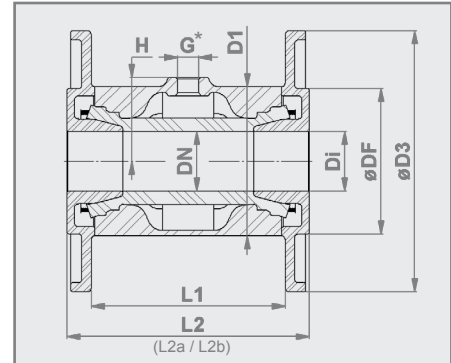
## Air operated Pinch Valve - Flange connection



DN25 - DN50



DN65 - DN100



\* DIN EN ISO 228 "G"

### Tipo de conexión:

Conexión de brida según  
DIN EN 1092-1 PN 10/16

DIN 11853-2 (L2a) / 11864-2 forma A (L2b) bajo consulta

### Connection type:

Flange connection according to  
DIN EN 1092-1 PN 10/16

DIN 11853-2 (L2a) / 11864-2 form A (L2b) on request

### Cuerpo:

- Acero inoxidable 1.4408 (E)
- Aluminio AlSi10Mg (A)

### Body:

- Stainless steel 1.4408 (E)
- Aluminium AlSi10Mg (A)

### Brida:

- Acero inoxidable 1.4404 (E)

### Flange:

- Stainless steel 1.4404 (E)

### Superficie de la válvula:

Acero inoxidable: Pulimentado electrolítico mate

A petición del cliente pulido mecánico Ra 0,3.  
Partes en contacto con el medio = Ra 0,5.

Aluminio: Con revestimiento de polvo 60-80µm RAL 9006

### Valve finish:

Stainless steel: Electropolished matt

Satin polished (brushed) Ra 0.3 on request.  
Wetted parts = Ra 0.5

Aluminium: Powder coated 60-80µm RAL 9006

DN / Di (mm)	D1 (mm)	D2 (mm)	ø D3 (mm)	ø DF (mm)	nB	ø d (mm)	ø TK (mm)	L1 (mm)	L2 (mm)	L2a (mm)	L2b (mm)	G (inch)	H (mm)	<sup>1</sup> Vol. (l) <sup>1</sup> vol. (l) (ca./approx.)	Peso weight (kg) (EE)	Peso weight (kg) (AE)
25	72	57	115	68	4	14	85	96	125	213	218	1/8"	36,5	0,09	2,4	1,9
32	80	66	140	78	4	18	100	104	130	226	241	1/4"	45	0,13	2,9	2,3
40	90	77	150	88	4	18	110	119	155	238	253	1/4"	50	0,22	4,0	3,1
50	110	88	165	106	4	18	125	149	185	264	279	1/4"	60	0,36	5,8	4,4
65	139	102	185	122	4	18	145	133	170	267	327	1/4"	73,5	0,44	5,7	4,9
80	172	126	200	138	4	18	160	173	213	309	373	1/4"	90	0,88	7,6	6,5
100	198	141	220	158	8	18	180	220	264	360	424	1/4"	107	1,80	10,3	8,2

<sup>1</sup> N° de taladros / Number of holes

<sup>1</sup> Volumen (l) = volumen de control con el manguito cerrado / Volume (l) = Control volume with closed sleeve

Reservado el cambio de características técnicas.

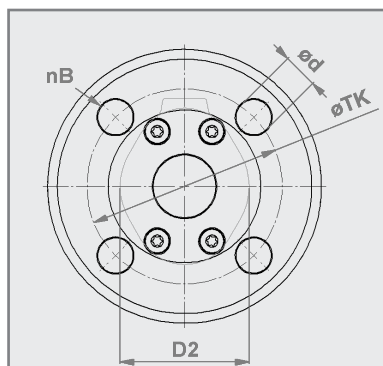
Technical details subject to change without notice.

### Cramix S.A.

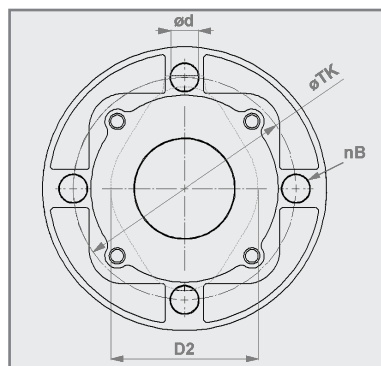
Polígono Ugaldeguren, 1, parcela P-4-III, 48160 Derio, Bilbao (Bizkaia) • Telf: 944 544 212 • Fax: 944 544 347  
Email: comercial@cramix.com • Internet: www.cramix.com

# Válvula de manguito neumática - Conexión de brida

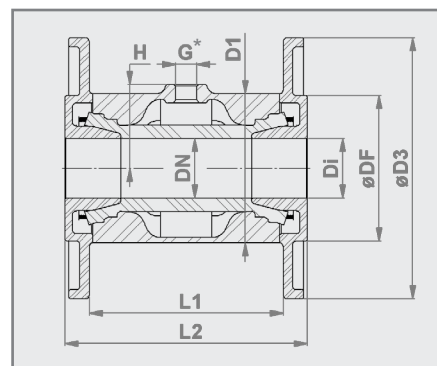
## Air operated Pinch Valve - Flange connection



DN40 - DN50



DN65 - DN100



\* ANSI/ASME B1.20.1 "NPT"

### Tipo de conexión:

Conexión de brida según  
ANSI B 16.5 / 150lbs

### Connection type:

Flange connection according to  
ANSI B 16.5 / 150lbs

### Cuerpo:

- Acero inoxidable 1.4408 (E)
- Aluminio AlSi10Mg (A)

### Body:

- Stainless steel 1.4408 (E)
- Aluminium AlSi10Mg (A)

### Brida:

- Aluminio AlSi10Mg con casquillo de acero (A)
- Acero inoxidable 1.4408 (E)

### Flange:

- Aluminium AlSi10Mg with steel bushing (A)
- Stainless steel 1.4404 (E)

### Superficie de la válvula:

Acero inoxidable: Pulimentado electrolítico mate  
Partes en contacto con el medio = Ra 0,5.

### Valve finish:

Stainless steel: Electropolished matt  
Wetted parts = Ra 0.5

Aluminio: Con revestimiento de polvo 60-80µm RAL 9006

Aluminium: Powder coated 60-80µm RAL 9006

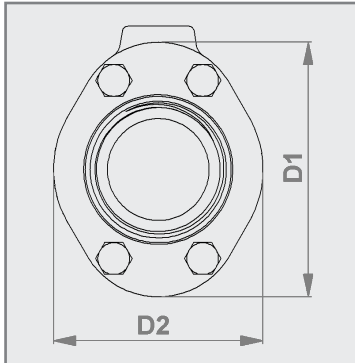
DN (mm)	Di (mm)	D1 (mm)	D2 (mm)	D3 (mm)	DF (mm)	nb	d (mm)	TK (mm)	L1 (mm)	L2 (mm)	G (inch)	H (mm)	<sup>1</sup> Vol. (l) <sup>1</sup> vol. (l) (ca./approx.)	Peso weight (kg) (EE)	Peso weight (kg) (AE)	Peso weight (kg) (AA)
40	40,9	90	77	127	90	4	15,7	98,6	120	155	1/4"	50	0,22	3,4	2,5	2,0
50	52,6	110	88	152,4	92	4	19,1	120,7	149	187	1/4"	60	0,36	5,3	3,9	3,2
65	62,7	139	102	177,8	105	4	19,1	139,7	133	174	1/4"	73,5	0,44	5,9	5,3	3,7
80	78	172	126	190,3	127	4	19,1	152,4	173	217	1/4"	90	0,88	8,1	7,1	4,8
100	102,4	203	146	228,6	157	8	19,1	190,5	224	268	1/4"	107	1,80	11,4	9,3	7,4

<sup>1</sup> N° de taladros / Number of holes

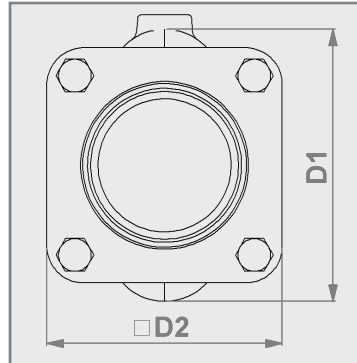
<sup>1</sup> Volumen (l) = volumen de control con el manguito cerrado / Volume (l) = Control volume with closed sleeve

# Válvula de manguito neumática - Conexión con rosca interior

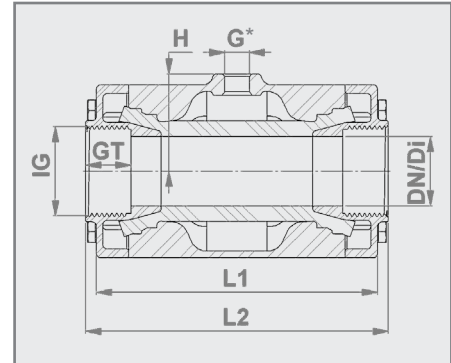
## Air operated Pinch Valve - Internal Thread connection



DN10 - DN50



DN65 - DN100



\* DIN EN ISO 228 "G"

### Tipo de conexión:

Conexión con rosca interior según  
DIN EN ISO 228 "G" o  
ANSI/ASME B1.20.1 "NPT"

### Connection type:

Internal Thread Connection according to  
DIN EN ISO 228 "G" or  
ANSI/ASME B1.20.1 "NPT"

### Cuerpo:

- DN10-100: Acero inoxidable 1.4408 (E)
- DN20-100: Aluminio AlSi10Mg (A)
- DN10-15: Plástico POM natural (P)
- DN10-15: Plástico POM conductivo (P)

### Body:

- DN 10-100: Stainless steel 1.4408 (E)
- DN 20-100: Aluminium AlSi10Mg (A)
- DN 10-15: Plastic POM (P) natural white
- DN 10-15: Plastic POM (P) conductive

### Tapa roscada:

- DN10-100: Acero inoxidable 1.4404 (E)
- DN20-50: Plástico POM natural (P), certificado FDA
- DN20-50: Plástico POM conductivo (P)   
para zonas potencialmente explosivas

### (Internal Thread) Socket ends:

- DN 10-100: Stainless steel 1.4404 (E)
- DN 20-50: Plastic POM (P) natural white
- DN 20-50: Plastic POM (P) conductive   
for hazardous areas

### Superficie de la válvula:

Acero inoxidable: Pulimentado electrolítico mate  
Aluminio: Con revestimiento de polvo 60-80µm RAL 9006

### Valve finish:

Stainless steel: Electropolished matt  
Aluminium: Powder coated 60-80µm RAL 9006

DN / Di (mm)	D1 (mm)	D2 (mm)	IG (inch)	GT (mm)	L1 (mm)	L2 (mm)	G (inch)	H (mm)	<sup>1</sup> Vol. (l) <sup>1</sup> vol. (l) (ca./approx)	Peso weight (kg) (EE)	Peso weight (kg) (AE)	Peso weight (kg) (AP)	Peso weight (kg) (PE)
10	46	35	G <sup>3</sup> / <sub>8</sub> "	12	68	80	1/8"	23	0,03	0,5	-	-	0,2
15	56	47	G <sup>1</sup> / <sub>2</sub> "	15	85	95	1/8"	28	0,05	0,8	-	-	0,3
20	62	49	G <sup>3</sup> / <sub>4</sub> "	17	93	103	1/8"	31,5	0,07	0,9	0,5	0,4	-
25	72	57	G1"	20	110	120	1/8"	36,5	0,09	1,3	0,8	0,5	-
32	80	66	G1 <sup>1</sup> / <sub>4</sub> "	21	130	140	1/4"	45	0,13	1,7	1,1	0,7	-
40	90	77	G1 <sup>1</sup> / <sub>2</sub> "	21	150	160	1/4"	50	0,22	2,4	1,5	1,1	-
50	110	88	G2"	25	175	185	1/4"	60	0,36	3,6	2,2	1,6	-
65	139	115	G2 <sup>1</sup> / <sub>2</sub> "	30	173	200	1/4"	73,5	0,44	4,1	3,3	-	-
80	172	133	G3"	33	213	230	1/4"	90	0,88	5,8	4,7	-	-
100	198	141	G4"	20	264	280	1/4"	107	1,80	9,0	6,9	-	-

<sup>1</sup> Volumen (l) = volumen de control con el manguito cerrado / Volume (l) = Control volume with closed sleeve

\* Como alternativa disponemos de nuestra variante K → longitud de instalación = 150 mm / Alternatively available is our K-variant → length = 150mm

Reservado el cambio de características técnicas.

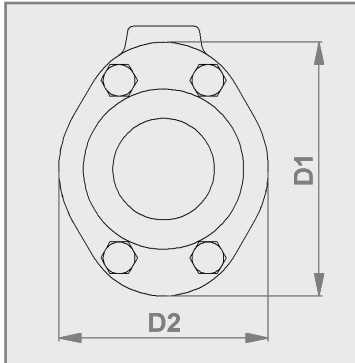
Technical details subject to change without notice.

### Cramix S.A.

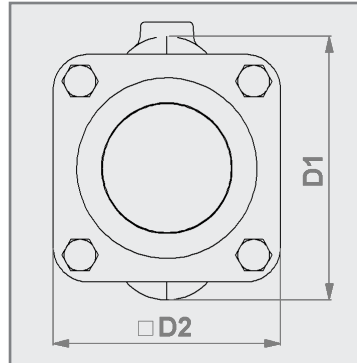
Polígono Ugaldeguren, 1, parcela P-4-III, 48160 Derio, Bilbao (Bizkaia) • Telf: 944 544 212 • Fax: 944 544 347  
Email: comercial@cramix.com • Internet: www.cramix.com

# Válvula de manguito neumática - Conexión clamp

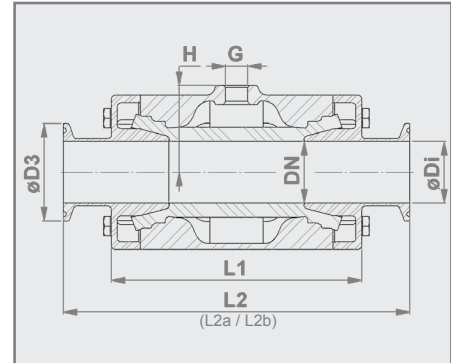
## Air operated Pinch Valve - Tri-Clamp connection



DN10 - DN50



DN65 - DN100



\* DIN EN ISO 228 "G"

### Tipo de conexión:

Conexiones clamp según DIN 32676


DIN 11853-3 (L2a) / 11864-3 forma A (L2b) bajo consulta

### Connection type:


Tri-Clamp according to DIN 32676

DIN 11853-3 (L2a) / 11864-3 form A (L2b) on request

### Cuerpo:

- DN10-100: Acero inoxidable 1.4408 (E)
- DN20-100: Aluminio AlSi10Mg (A)
- DN10-15: Plástico POM natural (P)
- DN10-15: Plástico POM conductivo (P) 

### Body:

- DN 10-100: Stainless steel 1.4408 (E)
- DN 20-100: Aluminium AlSi10Mg (A)
- DN 10-15: Plastic POM (P) natural white
- DN 10-15: Plastic POM (P) conductive 

### Conexiones clamp:

- DN10-100: Acero inoxidable 1.4404 (E)

### Tri-Clamp Connection:

- DN 10-100: Stainless steel 1.4404 (E)

### Longitud de la válvula :

- DN10: Según DIN EN 558 serie 27
- DN15-50: Según DIN EN 558 serie 1
- DN65-100: Según DIN EN 558 serie 7

### Valve face to face length:

- DN 10: Acc. to DIN EN 558 row 27
- DN 15-50: Acc. to DIN EN 558 row 1
- DN 65-100: Acc. to DIN EN 558 row 7

### Superficie de la válvula:

Acero inoxidable: Pulimentado electrolítico mate

A petición del cliente pulido mecánico Ra 0,3. Partes en contacto con el medio=Ra 0,5.

Aluminio: Con revestimiento de polvo 60-80µm RAL 9006

### Valve finish:

Stainless steel: Electropolished matt

Satin polished (brushed) Ra 0.3 on request. Wetted parts = Ra 0.5.

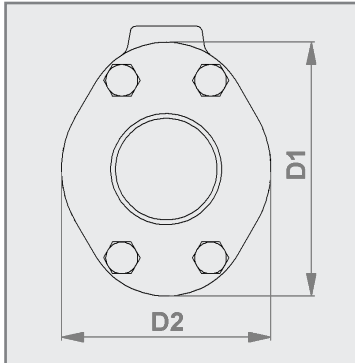
Aluminium: Powder coated 60-80µm RAL 9006

DN (mm)	ø Di (mm)	D1 (mm)	D2 (mm)	ø D3 (mm)	L1 (mm)	L2 (mm)	L2a (mm)	L2b (mm)	G (inch)	H (mm)	<sup>1</sup> Vol. (l) / <sup>1</sup> vol. (l) (ca./approx.)	Peso weight (kg) (EE)	Peso weight (kg) (AE)	Peso weight (kg) (PE)
10	10	46	35	34	80	115	162	190	1/8"	23	0,03	0,5	-	0,3
15	16	56	47	34	95	130	187	215	1/8"	28	0,05	0,9	-	0,4
20	20	62	49	34	103	150	199	227	1/8"	31	0,07	1,0	0,6	-
25	26	72	57	50,50	120	160	212	241	1/8"	36	0,09	1,5	1,0	-
32	32	80	66	50,50	140	180	229	267	1/4"	45	0,13	1,9	1,3	-
40	38	90	77	50,50	160	200	241	279	1/4"	50	0,22	2,6	1,7	-
50	50	110	88	64	185	230	268	304	1/4"	60	0,36	3,9	2,5	-
65	65	139	115	91	173	216	272	332	1/4"	73,5	0,44	4,3	3,6	-
80	80	172	133	106	213	254	314	374	1/4"	90	0,88	6,2	5,0	-
100	100	198	141	119	264	305	368	428	1/4"	107	1,80	9,4	7,3	-

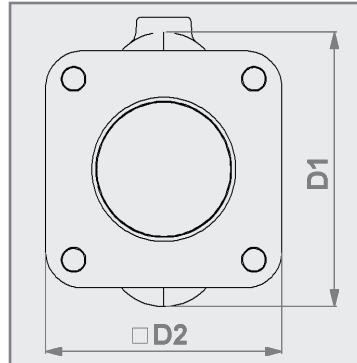
<sup>1</sup> Volumen (l) = volumen de control con el manguito cerrado / Volume (l) = Control volume with closed sleeve

# Válvula de manguito neumática - Extremos soldados

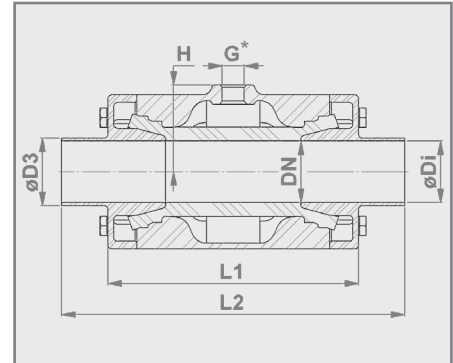
## Air operated Pinch Valve - Weld-on ends



DN10 - DN50



DN65 - DN100



\* DIN EN ISO 228 "G"


### Tipo de conexión:

Extremos soldados según DIN 11850 serie 2


### Connection type:

Weld-on ends according to DIN 11850 row 2

### Cuerpo:

- DN10-100: Acero inoxidable 1.4408 (E)
- DN20-100: Aluminio AlSi10Mg (A)
- DN10-15: Plástico POM natural (P)
- DN10-15: Plástico POM conductivo (P) 

### Body:

- DN 10-100: Stainless steel 1.4408 (E)
- DN 20-100: Aluminium AlSi10Mg (A)
- DN 10-15: Plastic POM (P) natural white
- DN 10-15: Plastic POM (P) conductive 

### Extremos soldados:

- DN10-100: Acero inoxidable 1.4404 (E)

### Weld-on ends:

- DN 10-100: Stainless steel 1.4404 (E)

### Longitud de la válvula :

DN10: Según DIN EN 558 serie 27  
 DN15-50: Según DIN EN 12982 serie 61  
 DN65-100: Según DIN EN 558 serie 7

### Valve face to face length:

DN 10: Acc. to DIN EN 558 row 27  
 DN 15-50: Acc. to DIN EN 12982 row 61  
 DN 65-100: Acc. to DIN EN 558 row 7

### Superficie de la válvula:

Acero inoxidable: Pulimentado electrolítico mate  
 A petición del cliente pulido mecánico Ra 0,3. Partes en contacto con el medio=Ra 0,5.

### Valve finish:

Stainless steel: Electropolished matt  
 Satin polished (brushed) Ra 0.3 on request. Wetted parts = Ra 0.5.

Aluminio: Con revestimiento de polvo 60-80µm RAL 9006

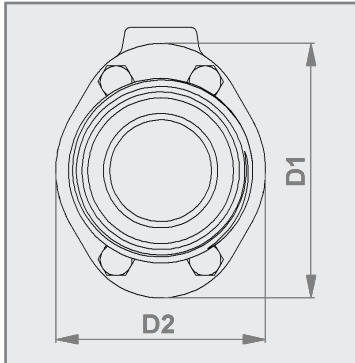
Aluminium: Powder coated 60-80µm RAL 9006

DN (mm)	ø Di (mm)	D1 (mm)	D2 (mm)	ø D3 (mm)	L1 (mm)	L2 (mm)	G (inch)	H (mm)	<sup>1</sup> Vol. (l) / <sup>1</sup> vol. (l) (ca./approx.)	Peso weight (kg) (EE)	Peso weight (kg) (AE)	Peso weight (kg) (PE)
10	10	46	35	13x1,5	68	115	1/8"	23	0,03	0,5	-	0,3
15	16	56	47	19x1,5	85	140	1/8"	28	0,05	0,8	-	0,4
20	20	62	49	23x1,5	93	152	1/8"	31	0,07	1,0	0,6	-
25	26	72	57	29x1,5	110	165	1/8"	36	0,09	1,4	0,9	-
32	32	80	66	35x1,5	130	178	1/4"	45	0,13	1,9	1,2	-
40	38	90	77	41x1,5	150	190	1/4"	50	0,22	2,5	1,6	-
50	50	110	88	53x1,5	175	216	1/4"	60	0,36	3,8	2,5	-
65	65	139	115	70x2	173	216	1/4"	73,5	0,44	4,2	3,4	-
80	80	172	133	85x2	213	254	1/4"	90	0,88	6,0	4,9	-
100	100	198	141	104x2	264	305	1/4"	107	1,80	9,3	7,2	-

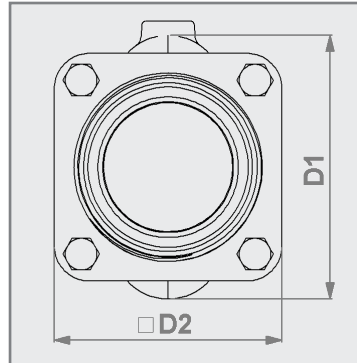
<sup>1</sup> Volumen (l) = volumen de control con el manguito cerrado / Volume (l) = Control volume with closed sleeve

# Válvula de manguito neumática - Tubuladuras roscadas

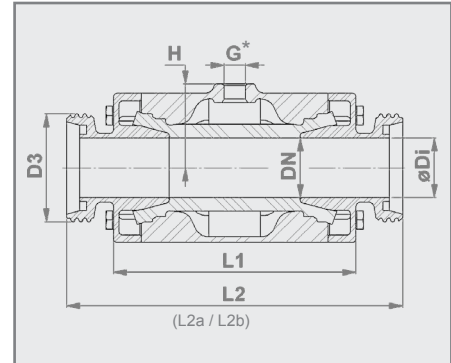
## Air operated Pinch Valve - Threaded spigot



DN10 - DN50



DN65 - DN100



\* DIN EN ISO 228 "G"

### Tipo de conexión:

Tubuladuras roscadas según DIN 11851

DIN 11853-1 (L2a) / 11864-1 forma A (L2b) bajo consulta

### Connection type:

Threaded spigot according to DIN 11851

DIN 11853-1 (L2a) / 11864-1 form A (L2b) on request

### Cuerpo:

- DN10-100: Acero inoxidable 1.4408 (E)
- DN20-100: Aluminio AlSi10Mg (A)
- DN10-15: Plástico POM natural (P)
- DN10-15: Plástico POM conductivo (P)

### Body:

- DN 10-100: Stainless steel 1.4408 (E)
- DN 20-100: Aluminium AlSi10Mg (A)
- DN 10-15: Plastic POM (P) natural white
- DN 10-15: Plastic POM (P) conductive

### Tubuladuras roscadas:

- DN10-100: Acero inoxidable 1.4404 (E)

### Threaded spigot:

- DN 10-100: Stainless steel 1.4404 (E)

### Longitud de la válvula :

DN10: Según DIN EN 558 serie 27

DN15-50: Según DIN EN 558 serie 1

### Valve face to face length:

DN 10: Acc. to DIN EN 558 row 27

DN 15-50: Acc. to DIN EN 558 row 1

### Superficie de la válvula:

Acero inoxidable: Pulimentado electrolítico mate

A petición del cliente pulido mecánico Ra 0,3. Partes en contacto con el medio=Ra 0,5.

### Valve finish:

Stainless steel: Electropolished matt

Satin polished (brushed) Ra 0.3 on request. Wetted parts = Ra 0.5.

Aluminio: Con revestimiento de polvo 60-80µm RAL 9006

Aluminium: Powder coated 60-80µm RAL 9006

DN (mm)	ø Di (mm)	D1 (mm)	D2 (mm)	D3	G (inch)	H (mm)	L1 (mm)	L2 (mm)	L2a (mm)	L2b (mm)	<sup>1</sup> Vol. (l) / <sup>1</sup> vol. (l) (ca./approx.)	Peso weight (kg) (EE)	Peso weight (kg) (AE)	Peso weight (kg) (PE)
10	10	46	35	Rd28x1/8"	1/8"	23	68	115	153	197	0,03	0,5	-	0,3
15	16	56	47	Rd34x1/8"	1/8"	28	85	130	178	222	0,05	0,9	-	0,4
20	20	62	49	Rd44x1/6"	1/8"	31	93	150	194	238	0,07	1,1	0,7	-
25	26	72	57	Rd52x1/6"	1/8"	36	110	160	217	251	0,09	1,6	1,1	-
32	32	80	66	Rd58x1/6"	1/4"	45	130	180	238	274	0,13	2,1	1,5	-
40	38	90	77	Rd65x1/6"	1/4"	50	150	200	252	286	0,22	2,8	1,9	-
50	50	110	88	Rd78x1/6"	1/4"	60	175	230	278	312	0,36	4,2	2,9	-
65	65	139	115	Rd95x1/6"	1/4"	73,5	173	296	336	336	0,44	4,9	4,1	-
80	80	172	133	Rd110x1/4"	1/4"	90	213	344	382	382	0,88	7,0	5,9	-
100	100	198	141	Rd130x1/4"	1/4"	107	264	413	405	433	1,80	10,6	8,5	-

<sup>1</sup> Volumen (l) = volumen de control con el manguito cerrado / Volume (l) = Control volume with closed sleeve