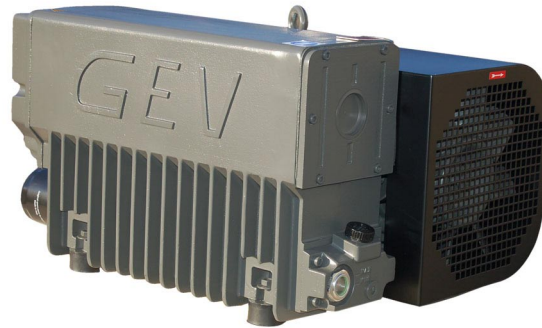


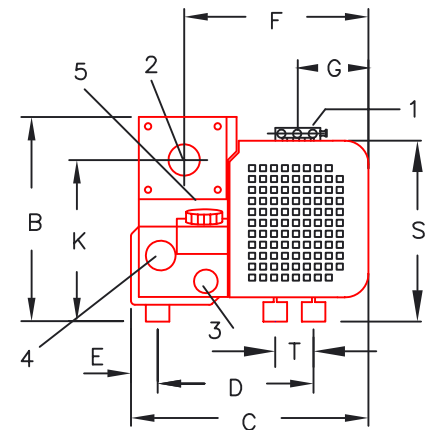
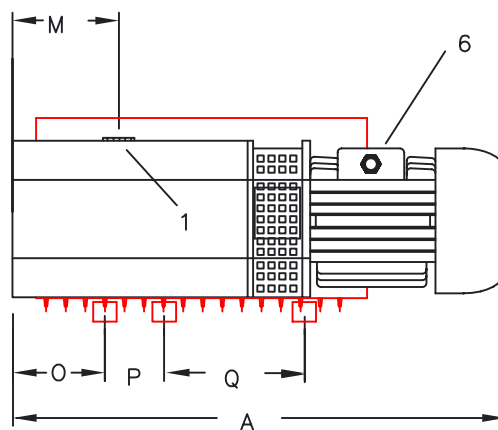
Pompa tipo GP-GP/M 160

Pump type GP-GP/M 160



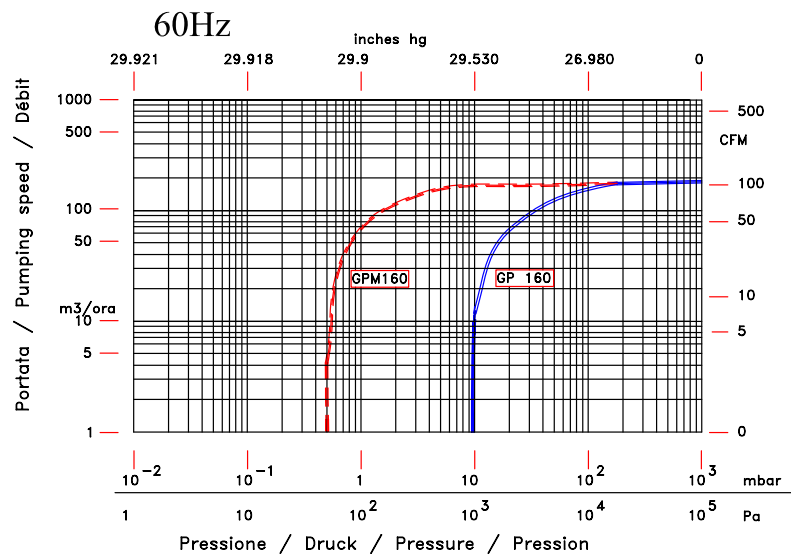
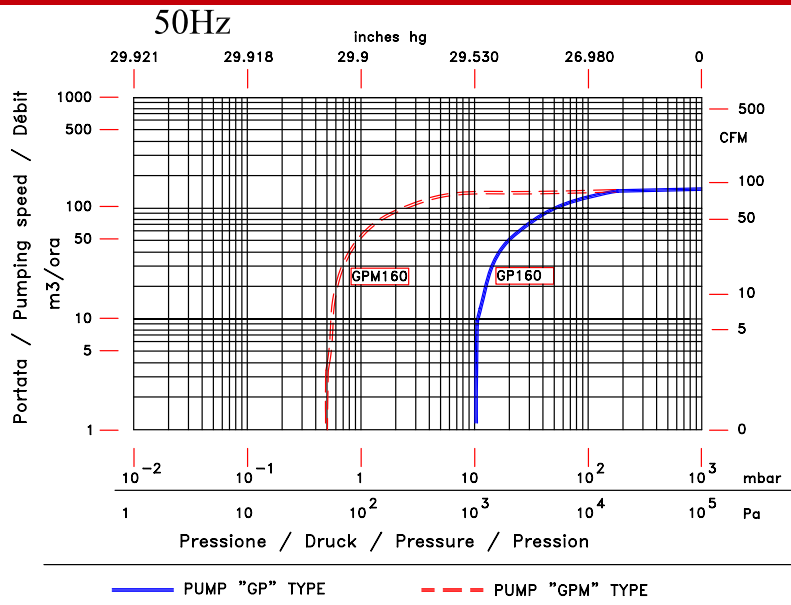
- 1 ASPIRAZIONE
- 2 SCARICO
- 3 TAPPO SCARICO OLIO
- 4 SPIA LIVELLO OLIO
- 5 TAPPO CARICO OLIO
- 6 MORSETTIERA MOTORE

- 1 SUCTION
- 2 DISCHARGE
- 3 OIL DISCHARGE PLUG
- 4 OIL SIGHT GLASS
- 5 OIL FILL UP PLUG
- 6 MOTOR WIRING BOX



		Tipo di pompa/Frequenza Pump type/Frequency			
		GP160 50Hz	GP160 60Hz	GP/M160 50Hz	GP/M160 60Hz
Dimensioni (mm) Dimensions (mm)	A	830	830	830	830
	B	380	380	380	380
	C	500	500	500	500
	D	375	375	375	375
	E	38	38	38	38
	F	407	407	407	407
	G	142	142	142	142
	K	290	290	290	290
	M	230	230	230	230
	O	133	133	133	133
	P	97	97	97	97
	Q	263	263	263	263
	S	342	342	342	342
T	70	70	70	70	

GP-GP/M 160 è disponibile anche nella versione ATEX II 2G - T4
 GP-GP/M 160 is available also as ATEX II 2G - T4



			Tipo di pompa/Frequenza <i>Pump type/Frequency</i>			
			GP160 50Hz	GP160 60Hz	GP/M160 50Hz	GP/M160 60Hz
Portata nominale	<i>Displacement</i>	m ³ /h	160	192	160	192
Vuoto finale	<i>Ultimate vacuum</i>	mbar	10	10	0,5	0,5
Rumorosità media senza zavorratore	<i>Noise level without gas ballast</i>	db (A)	67	71	67	71
Vuoto finale con zavorratore	<i>Ultimate vacuum with gas ballast</i>	mbar	14	14	1,5	1,5
Quantità max di vapore d'acqua tollerabile con zavorratore	<i>Max water vapour quantity acceptable with gas ballast</i>	kg/h	5,4	7,4	5,4	7,4
Tensione standard	<i>Standard voltage</i>	V	230/400	460	230/400	460
Potenza motore	<i>Motor power</i>	kW	4	5,5	4	5,5
Velocità di rotazione	<i>R.P.M.</i>	g/1'	1450	1750	1450	1750
Peso con olio	<i>Weight with oil</i>	kg	138	138	138	138
Quantità d'olio (min/max)	<i>Oil quantity (min/max)</i>	l	3/4	3/4	3/4	3/4
Attacco aspirazione	<i>Inlet connection</i>		2" GAS	2" GAS	2" GAS	2" GAS
Attacco scarico	<i>Outlet connection</i>		2" GAS	2" GAS	2" GAS	2" GAS